

REVIER: [REDACTED] ha
 ha
 ha
 ha
 ha

ABT: **1** UABT: **a** INDEX: **1** BKL: **WW120**

STAND: 31.12.2010 Ges.Fl.: **0,54** ha Hb.Fl.: **0,54** ha Nhb.Fl.: 0,54 ha

Standortbeschreibung

Exposition: NW Nährstoffversorgung: mittelgründig Seehöhe: 880 m
 Hangneigung: 21-40% % Wasser: mäßig frisch
 Zusatzkriterium: Fläche liegt in ISDW-Gebiet: Nein
 Gefährdung(prim./sek.):
 Funktion: Mischung:
 Schichtung: Textur:
 Vitalität: Schäden:
 Pflegezustand: Entwicklung:
 Bestandesschluss: Stabilität Bestand:

Bringungsverhältnisse

Rückedistanz: 60 m Geländeform: gleichförmig m. Bodenuneben Rücketyp: Schleppergelände bergab bis

Bestandesbeschreibung

Klasse: Stangenholz
 Datum: Umtriebszeit: 120 Jahre

% Baumart	Alter	BGr	EKI	Vfm	LFZ	HDZ	Schaden durch
100 Fi	60 - 70 / 65 - / - / - / - / - /	70	10	183,4	5	3	
Überhälter					Nadel	Laub	
Summe / Ort				183			
Mittelwert / ha	65	70	10	338			
		je ha	am Ort				
laufender Zuwachs		9	5				
Haubarkeitszuwachs		6	3				

Vorschreibung

Dringl.: Angriffsfl.: % Entnahme/Fläche efm:

Beschreibung:

Nachweisung

	Jahr	Angriffsfläche	%Entn.	gepl.efm.	kal.efm.	Notiz

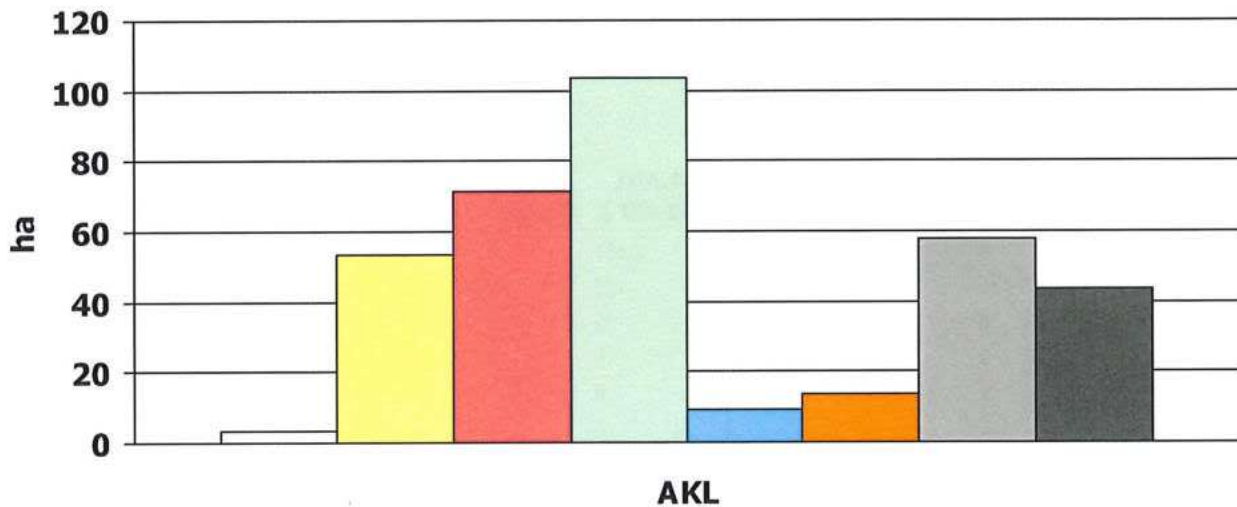
GRUNDZAHLEN UND HIEBSSATZ

Filter auf BKL:WW120

1. Flächenauswertung in ha

Filter auf BKL:WW120

Baumart	0.AKL <1 J	1.AKL 1-20 J	2.AKL 21-40 J	3.AKL 41-60 J	4.AKL 61-80 J	5.AKL 81-100 J	6.AKL 101-120 J	7.AKL 121> J	Gesamt
Fi	3,16	46,76	64,93	96,46	8,55	10,79	40,08	31,46	302,16
Lä	0,30	5,68	4,86	5,34	0,74	2,42	16,02	10,13	45,53
Bah	0,07	0,12	0,00	0,00	0,00	0,00	0,00	0,00	0,18
Ta	0,00	0,00	0,00	0,00	0,00	0,12	0,05	0,00	0,17
sLH	0,00	0,10	1,43	1,87	0,00	0,03	0,00	0,00	3,45
Zi	0,00	0,53	0,13	0,03	0,00	0,36	1,48	1,99	4,52
	3,53	53,19	71,35	103,70	9,29	13,72	57,63	43,58	356,01



2. Bestockungsauswertung in %

Filter auf BKL:WW120

Baumart	0.AKL <1 J	1.AKL 1-20 J	2.AKL 21-40 J	3.AKL 41-60 J	4.AKL 61-80 J	5.AKL 81-100 J	6.AKL 101-120 J	7.AKL 121> J	Gesamt
Fi	0	63	76	74	70	72	70	68	71
Lä	0	63	75	74	69	74	69	68	69
Bah	0	67	0	0	0	0	0	0	43
Ta	0	0	0	0	0	70	80	0	73
sLH	0	70	72	71	0	60	0	0	72
Zi	0	68	74	70	0	75	65	68	68
	0	63	76	73	70	72	70	68	70

3. Ertragsklassenauswertung in Vfm (DGZ100)

Filter auf BKL:WW120

Baumart	0.AKL <1 J	1.AKL 1-20 J	2.AKL 21-40 J	3.AKL 41-60 J	4.AKL 61-80 J	5.AKL 81-100 J	6.AKL 101-120 J	7.AKL 121> J	Gesamt
Fi	8,5	7,2	7,9	8,5	8,7	8,2	7,5	7,1	7,9
Lä	7,3	6,2	6,7	6,9	6,6	7,0	6,3	6,0	6,4
Bah	4,0	4,0	0,0	0,0	0,0	0,0	0,0	0,0	4,0
Ta	0,0	0,0	0,0	0,0	0,0	9,6	9,0	0,0	9,4
sLH	0,0	3,0	3,2	4,5	0,0	5,0	0,0	0,0	3,9
Zi	0,0	5,0	5,0	4,0	0,0	6,0	4,7	4,7	4,8

GRUNDZAHLEN UND HIEBSATZ

Filter auf BKL:WW120

8,3 7,0 7,7 8,3 8,6 7,9 7,1 6,7 7,6

4. mittl.Alter - Auswertung in Jahren

Filter auf BKL:WW120

Baumart	0.AKL <1 J	1.AKL 1-20 J	2.AKL 21-40 J	3.AKL 41-60 J	4.AKL 61-80 J	5.AKL 81-100 J	6.AKL 101-120 J	7.AKL 121> J	Gesamt
Fi	0	13	36	48	69	97	111	131	59
Lä	0	13	34	47	67	96	111	130	85
Bah	0	4	0	0	0	0	0	0	3
Ta	0	0	0	0	0	96	110	0	100
sLH	0	6	38	55	0	90	0	0	47
Zi	0	17	31	45	0	100	112	133	107
	0	13	35	48	69	97	111	131	63

5. Vorratsauswertung in Vfm

Filter auf BKL:WW120

Baumart	0.AKL <1 J	1.AKL 1-20 J	2.AKL 21-40 J	3.AKL 41-60 J	4.AKL 61-80 J	5.AKL 81-100 J	6.AKL 101-120 J	7.AKL 121> J	Gesamt
Fi	0	3	5.980	17.243	2.631	4.639	17.460	14.213	62.169
Lä	0	31	412	716	136	694	4.335	2.857	9.181
Bah	0	0	0	0	0	0	0	0	0
Ta	0	0	0	0	0	215	220	0	435
sLH	0	0	15	204	0	6	0	0	224
Zi	0	0	5	2	0	112	325	496	940
	0	34	6.412	18.165	2.767	5.665	22.340	17.566	72.950

6. Vorratsauswertung in Vfm/ha

Filter auf BKL:WW120

Baumart	0.AKL <1 J	1.AKL 1-20 J	2.AKL 21-40 J	3.AKL 41-60 J	4.AKL 61-80 J	5.AKL 81-100 J	6.AKL 101-120 J	7.AKL 121> J	Gesamt
Fi	0	0	92	179	308	430	436	452	206
Lä	0	5	85	134	184	287	271	282	202
Bah	0	0	0	0	0	0	0	0	0
Ta	0	0	0	0	0	1.793	4.400	0	2.560
sLH	0	0	10	109	0	201	0	0	65
Zi	0	0	38	65	0	311	220	249	208
	0	1	90	175	298	413	388	403	205

7. HDZ - Auswertung in Vfm

Filter auf BKL:WW120

Baumart	0.AKL <1 J	1.AKL 1-20 J	2.AKL 21-40 J	3.AKL 41-60 J	4.AKL 61-80 J	5.AKL 81-100 J	6.AKL 101-120 J	7.AKL 121> J	Gesamt
Fi	0	159	287	438	38	45	154	113	1.234
Lä	0	9	11	12	1	5	35	20	93
Bah	0	0	0	0	0	0	0	0	0
Ta	0	0	0	0	0	2	2	0	4
sLH	0	0	2	4	0	0	0	0	6
Zi	0	1	0	0	0	1	2	3	7
	0	169	300	454	39	53	193	136	1.344

GRUNDZAHLEN UND HIEBSATZ

Filter auf BKL:WW120

8. LFZ - Auswertung in Vfm

Filter auf BKL:WW120

Baumart	0.AKL <1 J	1.AKL 1-20 J	2.AKL 21-40 J	3.AKL 41-60 J	4.AKL 61-80 J	5.AKL 81-100 J	6.AKL 101-120 J	7.AKL 121> J	Gesamt
Fi	0	56	524	833	65	61	178	100	1.817
Lä	0	15	32	36	4	10	52	28	177
Bah	0	0	0	0	0	0	0	0	0
Ta	0	0	0	0	0	3	0	0	3
sLH	0	0	5	9	0	0	0	0	14
Zi	0	1	0	0	0	1	0	0	2
	0	72	561	878	69	75	230	128	2.013

LFZ pro ha: **5,7 Vfm**

9. Normalvorratsauswertung in Vfm

Filter auf BKL:WW120

Baumart	0.AKL <1 J	1.AKL 1-20 J	2.AKL 21-40 J	3.AKL 41-60 J	4.AKL 61-80 J	5.AKL 81-100 J	6.AKL 101-120 J	7.AKL 121> J	Gesamt
Fi	1.081	13.055	20.364	32.743	3.015	3.505	11.828	8.682	94.274
Lä	74	1.131	1.076	1.218	162	561	3.259	1.947	9.427
Bah	11	19	0	0	0	0	0	0	29
Ta	0	0	0	0	0	207	193	0	399
sLH	0	12	180	326	0	6	0	0	524
Zi	0	100	25	4	0	83	260	355	828
	1.167	14.316	21.646	34.290	3.177	4.361	15.541	10.984	105.481

10. JÄHRLICHER HIEBSATZ im efm

Grunddaten der Hiebsatermittlung:

Fläche (Gesamt, ha):	356,01	Gesamtvorrat (vfm):	72.950
Umtriebszeit (Jahre):	120	HdZ (vfm/Jahr):	1.344
mittleres Alter (Jahre):	63	Normalvorrat (vfm):	105.481
Vorrat der hiebreifen Bestände (AKL5-7, Jahre):	397	W-verlust Faktor:	80
		Ausgleichszeitraum (Jahre):	80,00

Hiebsatermittlung (efm):

Flächenhiebsatz:	982		
Nutzungsprozentverfahren nach Mantel:	973	Mittel:	991
Kameraltaxe:	1.019	Standardabw.: +/-	20

Auswertung Nutzungen und Massnahmen - VORSCHREIBUNG

Revier	ABT	Uabt	Teilf	Massnahme/Nutzung	Dringlichkeit	AKL	Proz	ha	Proz	efm
							Angriffsfl	Angriffsfl	Nutzung	
Knötzl	4	h	6	Absäumung	1	7	15	2,14	100	805,7
Dringlichkeit: 1								2,14		805,7
Rosseck Schattseite	7	c	2	Absäumung	2	7	50	1,30	100	474,0
Rosseck Schattseite	7	c	7	Absäumung	2	7	30	0,84	100	271,3
Dringlichkeit: 2								2,14		745,3
Reitmeier	3	c	1	Absäumung	3	6	15	1,16	60	307,4
Rosseck Sonnseite	8	b	9	Absäumung	3	7	30	0,95	100	392,2
Dringlichkeit: 3								2,11		699,6
Massnahme: Absäumung								6,39		2.250,6
Reitmeier	3	c	1	Kahlschlag	1	6	20	1,55	100	684,5
Knötzl	4	c	4	Kahlschlag	1	5	50	1,61	100	633,6
Knötzl	4	d	4	Kahlschlag	1	5	50	0,61	100	248,9
Rosseck Schattseite	7	d	1	Kahlschlag	1	7	10	2,16	100	987,6
Rosseck Sonnseite	8	b	6	Kahlschlag	1	7	100	0,85	100	441,3
Dringlichkeit: 1								6,78		2.995,9
Steinacher	2	a	6	Kahlschlag	2	5	40	1,25	100	436,0
Steinacher	2	f	2	Kahlschlag	2	7	100	0,84	100	301,1
Grünkar Schattseite	5	a	1	Kahlschlag	2	7	15	1,89	100	488,4
Grünkar Schattseite	5	b	2	Kahlschlag	2	7	15	1,47	100	518,6
Rosseck Schattseite	7	a	3	Kahlschlag	2	7	10	1,51	100	639,2
Rosseck Schattseite	7	d	2	Kahlschlag	2	7	20	1,37	100	417,6
Rosseck Sonnseite	8	c	6	Kahlschlag	2	7	50	1,90	100	478,8
Dringlichkeit: 2								10,23		3.279,7
Knötzl	4	a	11	Kahlschlag	3	5	100	0,65	100	268,5
Knötzl	4	c	4	Kahlschlag	3	5	50	1,61	100	633,6
Knötzl	4	h	6	Kahlschlag	3	7	15	2,14	100	805,7
Grünkar Schattseite	5	a	1	Kahlschlag	3	7	15	1,89	100	488,4
Rosseck Schattseite	7	b	4	Kahlschlag	3	7	20	0,67	100	235,3
Rosseck Sonnseite	8	c	1	Kahlschlag	3	7	10	1,31	100	497,7
Dringlichkeit: 3								8,27		2.929,2
Massnahme: Kahlschlag								25,28		9.204,8
Knötzl	4	a	3	Verjüngungshieb	1	5	15	1,15	100	401,8
Dringlichkeit: 1								1,15		401,8
Knötzl	4	e	9	Verjüngungshieb	2	5	20	0,51	60	138,1
Dringlichkeit: 2								0,51		138,1
Knötzl	4	e	7	Verjüngungshieb	3	5	30	0,36	60	84,6
Dringlichkeit: 3								0,36		84,6
Massnahme: Verjüngungshieb								2,02		624,5
Hammer	1	c	3	Vorlichtung	1	5	30	1,95	60	564,9
Reitmeier	3	d	4	Vorlichtung	1	6	100	0,47	50	110,1
Reitmeier	3	e	4	Vorlichtung	1	5	30	2,23	60	675,6
Rosseck Schattseite	7	a	3	Vorlichtung	1	7	20	3,02	60	767,0
Rosseck Schattseite	7	c	8	Vorlichtung	1	7	15	2,80	50	522,4
Rosseck Sonnseite	8	d	4	Vorlichtung	1	7	10	2,77	50	349,0
Dringlichkeit: 1								13,24		2.989,0
Grünkar Schattseite	5	b	2	Vorlichtung	2	7	15	1,47	60	311,2
Grünkar Sonnseite	6	d	2	Vorlichtung	2	7	15	0,61	60	148,7
Rosseck Schattseite	7	b	4	Vorlichtung	2	7	25	0,83	60	174,9
Rosseck Schattseite	7	c	8	Vorlichtung	2	7	15	2,80	50	522,4
Rosseck Schattseite	7	d	1	Vorlichtung	2	7	15	3,24	50	493,8
Rosseck Sonnseite	8	a	1	Vorlichtung	2	7	30	1,44	50	259,8
Rosseck Sonnseite	8	b	10	Vorlichtung	2	7	20	2,55	50	484,4

Schadensauswertung

1. Flächenauswertung in ha

Filter auf BKL: WW100

Revier	Abt	UAbt	Teilfl. Schaden	auf ha	
Steinacher	2	c	1	60% a. geschält	0,2077
Revier	Abt	UAbt	Teilfl. Schaden	auf ha	
Grünkar Sonnseite	6	a	1	40% a. geschält	0,7694
Grünkar Sonnseite	6	b	1	40% a. geschält	0,7921
Rosseck Schattseite	7	c	1	40% a. geschält	0,0405
Rosseck Sonnseite	8	c	3	30% a. geschält	4,9922
Revier	Abt	UAbt	Teilfl. Schaden	auf ha	
Grünkar Sonnseite	6	a	2	10% a. geschält	1,2205
Hammer	1	a	2	10% Ernteschäden	4,5499
Hammer	1	b	4	10% Ernteschäden	13,5214
Hammer	1	c	5	10% Ernteschäden	3,6377
Hammer	1	d	2	10% Ernteschäden	5,2286
Hammer	1	d	4	10% Ernteschäden	4,5301
Knötzl	4	a	1	20% a. geschält	1,5355
Knötzl	4	a	3	10% a. geschält	7,6843
Knötzl	4	a	11	10% a. geschält	0,6455
Knötzl	4	b	2	10% Fegeschäden	5,7761
Knötzl	4	c	1	10% Fegeschäden	5,6326
Knötzl	4	c	9	20% a. geschält	4,9467
Knötzl	4	e	5	20% a. geschält	0,88
Knötzl	4	e	9	10% Ernteschäden	2,5674
Knötzl	4	f	3	20% Ernteschäden	0,822
Reitmeier	3	a	4	10% Ernteschäden	0,3435
Reitmeier	3	a	7	10% a. geschält	1,4305
Reitmeier	3	a	8	15% a. geschält	1,0311
Reitmeier	3	d	1	10% Ernteschäden	1,6719
Reitmeier	3	e	1	5% a. geschält	0,187
Reitmeier	3	e	6	15% a. geschält	0,5534
Rosseck Schattseite	7	a	7	10% Ernteschäden	0,5909
Rosseck Schattseite	7	c	2	10% Ernteschäden	2,6056
Rosseck Sonnseite	8	b	10	5% Ernteschäden	12,7423

Altersklassenkarte
Maßstab 1:2.500



Orientierungskarte
Maßstab 1:2.500

